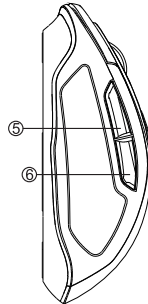
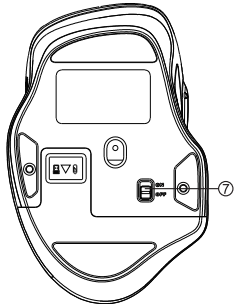
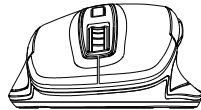
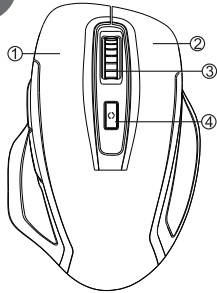


GLASGOW
WIRELESS MOUSE

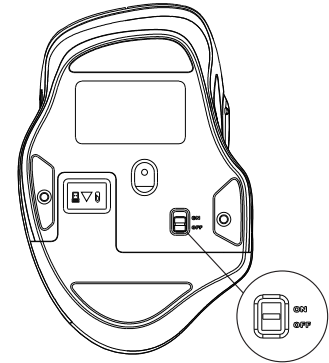
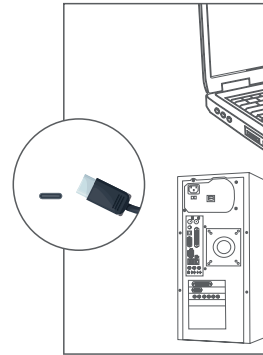
USER MANUAL: QW PCM-220

**ERGONOMIC
DESIGN**



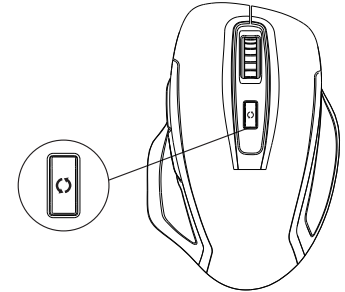
1. Left button
2. Right button
3. Scroll wheel
4. Device switching button
5. Forward button
6. Backward button
7. ON/Off switch

Remark: Press scroll wheel + right button for 3s to adjust DPI
 Bluetooth 3.0 name : PCM-220 3.0
 Bluetooth 5.0 name : PCM-220 5.0



2.4G mode:

1. Plug in Qware receiver
2. Turn on QW PCM-220BL
3. Red indicator light is ON - next to the scroll wheel
4. Connect the device successfully



Bluetooth 3.0 and 5.0:

1. Short press the switch button on the top of the mouse to switch to Bluetooth mode
2. 2 Bluetooth channels, respectively, there will be green and blue indicator lights (next to the scroll wheel)
3. Then long press the switch button on the top of the mouse for 3s, the indicator light (next to the scroll wheel) will flash quickly
4. Devices search PCM-220 3.0 or PCM-220 5.0 Mouse, just click "Pair"
5. Connect the device successfully



Multi-mode wireless connection

Interference-free wireless options: The smart switch between Bluetooth 3.0, Bluetooth 5.0 and 2.4 GHz ensures stable wireless transmission with up to 10 meters range and 360° coverage. You can still use your mouse regardless of USB port shortage or the loss of receiver.



Automatically switch among multiple devices

Automatically switch among 3 connected devices in one click (automatic pairing).



Adjustable 1600 DPI laser sensor

with the adjustable DPI sensor, accuracy is no longer left to chance. Adjustable from 800-1200-1600, you can adapt it to match your preference.

SPECIFICATIONS:

- Connection: Bluetooth® 3.0/5.0 or 2.4 GHz dongle USB-C
- DPI - sensor: 800/1200/1600 DPI
- Technology: optical
- Batteries: 1x AA battery (included)
- Wireless range: 10 meter
- Suitable for: Right-handed use

PACKAGE CONTENT:

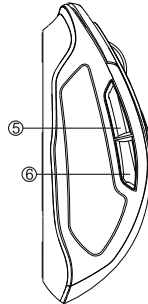
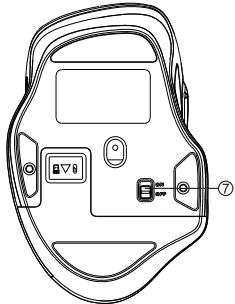
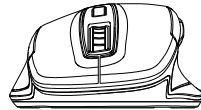
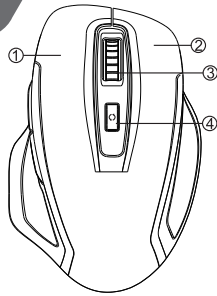
- Wireless mouse (113x75x45mm)
- USB-C receiver
- 1x AA battery

REQUIREMENTS

Requires PC/mac with USB port.
Comply with all Windows & Mac operation systems.

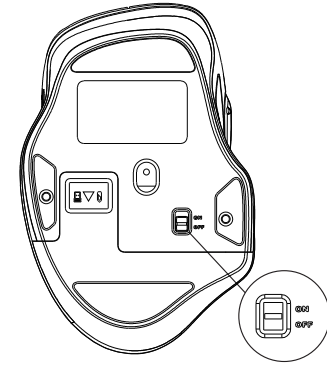
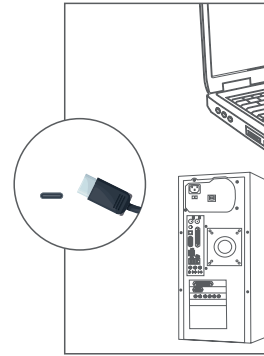
*Multi-connect Ergonomic Wireless Mouse

This advanced wireless mouse offers superior comfort and functionality in an elegant beautiful design. The main feature of multi-connect wireless connection - via QWARE's reliable 2.4 GHz wireless transmission, Bluetooth 3.0 or Bluetooth 5.0. (Smart) - allows you to connect simultaneously to up to 3 devices and change (pair automatically) among them.



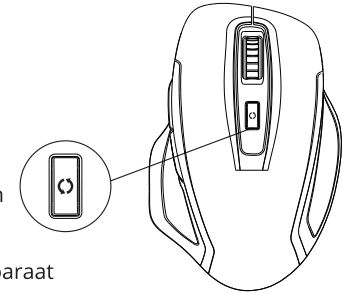
1. Linkerknop
2. Rechterknop
3. Scrollwiel
4. Apparaatkeuze
5. Vooruit
6. Achteruit
7. AAN/UIT knop

Opmerking: Druk 3s op scrollwiel + rechterknop om DPI aan te passen
 Bluetooth 3.0 naam : PCM-220 3.0
 Bluetooth 5.0 naam : PCM-220 5.0



2.4G modus:

1. Sluit de Qware ontvanger aan
2. Schakel de QW PCM-220BL in
3. Rood indicatorlampje brandt
4. Maak verbinding met het apparaat



Bluetooth 3.0 en 5.0:

1. Druk kort op de schakelknop onder op de muis om naar Bluetooth modus te schakelen
2. 2 Bluetooth-kanalen, respectievelijk, er zullen groene en blauwe indicatorlampjes gaan branden
3. Druk gedurende 3 sec. op de schakelknop boven op de muis. Het indicatorlampje gaat nu snel knipperen
4. Apparaten zoeken naar PCM-220 3.0 of PCM-220 5.0 muis, klik op "Koppelen"
5. Maak verbinding met het apparaat



Multi-mode draadloze verbinding

Storingvrije draadloze opties: De slimme omschakeling tussen Bluetooth 3.0, Bluetooth 5.0 en 2,4 GHz zorgt voor een stabiele draadloze overdracht met een bereik tot 10 meter en een dekking van 360°. Je kunt je muis nog steeds gebruiken, ongeacht een tekort aan een USB-poort of het wegvallen van de ontvanger.



Automatisch schakelen tussen meerdere apparaten

Automatically switch among 3 connected devices in one click (automatic pairing).



Adjustable 1600 DPI laser sensor

Met de instelbare DPI-sensor wordt nauwkeurigheid niet langer aan het toeval overgelaten. Instelbaar van 800-1200-1600, dus je kunt het aanpassen aan jouw voorkeur.

SPECIFICATIES:

- Aansluiting: Bluetooth® 3.0/5.0 of 2,4 GHz dongle USB-C
- DPI - sensor: 800/1200/1600 DPI
- Technologie: optisch
- Batterijen: 1x AA-batterij (meegeleverd)
- Draadloos bereik: 10 meter
- Geschikt voor: Rechtshandig gebruik

INHOUD VAN DE VERPAKKING:

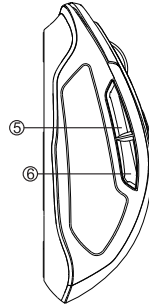
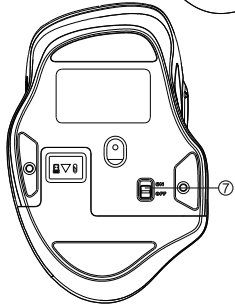
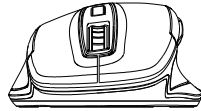
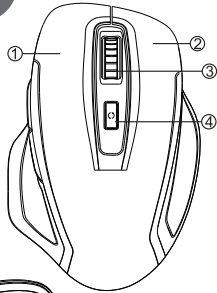
- Draadloze muis (113x75x45mm)
- USB-C ontvanger
- 1x AA batterij

VEREISTEN

Vereist pc/mac met USB-poort. Compatibel met alle Windows- en Mac-besturingssystemen.

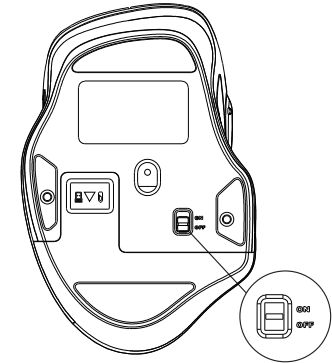
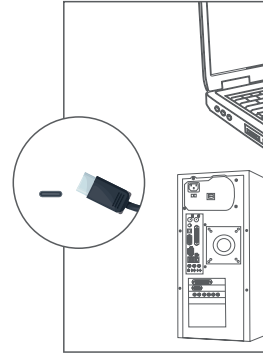
*Multi-connect Ergonomische Draadloze Muis

Deze geavanceerde draadloze muis biedt superieur comfort en functionaliteit in een elegant mooi ontwerp. De belangrijkste functie van multi-connect draadloze verbinding - via QWARE's betrouwbare 2,4 GHz draadloze transmissie, Bluetooth 3.0 of Bluetooth 5.0. (Smart) - maakt het mogelijk om gelijktijdig verbinding te maken met maximaal 3 apparaten en tussen deze apparaten te wisselen (automatisch koppelen).



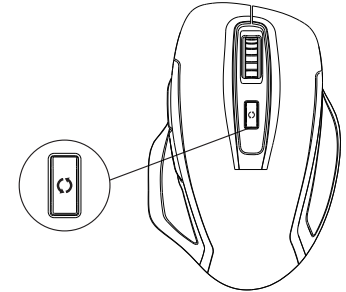
1. Bouton gauche
2. Bouton droit
3. Molette de défilement
4. Bouton de changement d'appareil
5. Bouton Avancer
6. Bouton Reculer
7. Bouton ON/OFF

Remarque : Appuyez sur la molette de défilement + le bouton droit pendant 3 secondes pour ajuster le DPI.
 Nom Bluetooth 3.0 : PCM-220 3.0
 Nom Bluetooth 5.0 : PCM-220 5.0



Consignes Mode 2,4 G:

1. Branchez le récepteur Qware
2. Allumez la souris QW PCM-220BL
3. Le voyant rouge est ALLUMÉ
4. Connectez l'appareil



Bluetooth 3.0 et 5.0:

1. Appuyez brièvement sur le bouton de changement de mode en bas de la souris pour passer en mode Bluetooth
2. Chaque canal Bluetooth est indiqué par un voyant vert ou bleu
3. Appuyez ensuite sur le bouton de changement de mode en haut de la souris et maintenez-le enfoncé pendant 3s. Le voyant se met à clignoter rapidement
4. Cherchez les appareils souris PCM-220 3.0 ou PCM-220 5.0 puis cliquez sur « Appairer »
5. Connectez l'appareil



Connexion sans fil multimode

Options sans fil sans interférence : La commutation intelligente entre Bluetooth 3.0, Bluetooth 5.0 et 2,4 GHz garantit une transmission sans fil stable avec une portée allant jusqu'à 10 mètres et une couverture de 360°. Vous pouvez continuer à utiliser votre souris même en cas d'absence de port USB ou de perte de récepteur.



Commutation automatique entre plusieurs appareils

Passez automatiquement d'un appareil connecté à l'autre en un seul clic (appairage automatique).



Capteur laser réglable à 1600 DPI

Avec le capteur DPI réglable, la précision n'est plus laissée au hasard. Réglable de 800-1200-1600, vous pouvez l'adapter à vos préférences.

*Souris sans fil ergonomique à connexions multiples

Cette souris sans fil avancée offre un confort et une fonctionnalité supérieurs dans un design élégant. La principale caractéristique de la connexion sans fil multi-connexion - via la transmission sans fil fiable de QWARE à 2,4 GHz, Bluetooth 3.0 ou Bluetooth 5.0 (Smart) - vous permet de vous connecter simultanément à un maximum de 3 appareils et de changer (s'appairer automatiquement) entre eux.

LES SPÉCIFICATIONS :

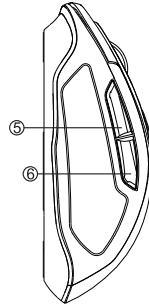
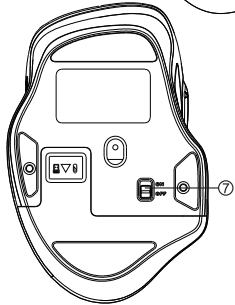
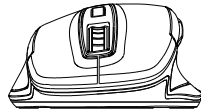
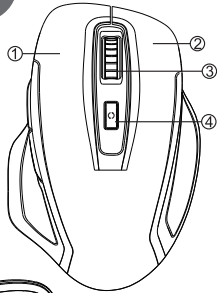
- Connexion : Bluetooth® 3.0/5.0 ou dongle 2.4 GHz USB-C
- DPI - capteur : 800/1200/1600 DPI
- Technologie : optique
- Piles : 1x pile AA (incluse)
- Portée sans fil : 10 mètres
- Convient pour : Droitier

CONTENU DE L'EMBALLAGE :

- Souris sans fil (113x75x45mm)
- Récepteur USB-C
- 1x pile AA

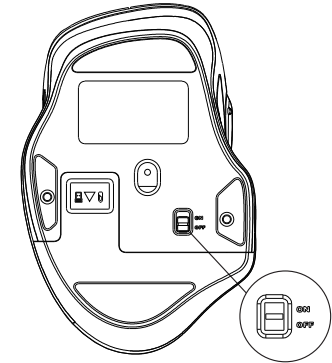
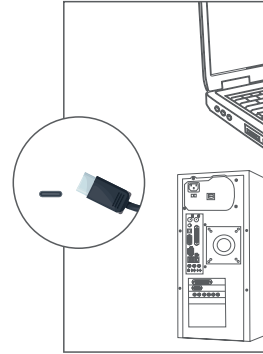
EXIGENCES

Nécessite un PC/mac avec un port USB. Compatible avec tous les systèmes d'exploitation Windows et Mac.



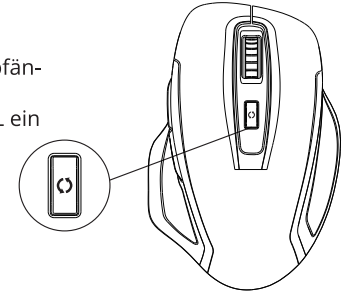
1. Linke Taste
2. Rechte Taste
3. Scrollrad
4. Geräte-Umschaltaste
5. Vorwärts-Taste
6. Zurück-Taste
7. EIN-/AUS-Schalter

Hinweis : Appuyez sur la molette de défilement + le bouton droit pendant 3 secondes pour ajuster le DPI.
Bluetooth 3.0 Name : PCM-220 3.0
Bluetooth 5.0 Name : PCM-220 5.0



2.4G-Modus:

1. Stecken Sie den Qware-Empfänger ein
2. Schalten Sie QW PCM-220BL ein
3. Rote Anzeigeleuchte ist AN
4. Verbinden Sie das Gerät



Bluetooth 3.0 und 5.0:

1. Drücken Sie die Umschalttaste an der Unterseite der Maus kurz, um in den Bluetooth-Modus umzuschalten.
2. 2 Bluetooth-Kanäle, entsprechend gibt es grüne und blaue Anzeigeleuchten.
3. Halten Sie dann die Umschalttaste an der Oberseite der Maus für 3 Sekunden gedrückt, die Anzeigeleuchte blinkt dann schnell.
4. Geräte finden Maus PCM-220 3.0 oder PCM-220 5.0, klicken Sie einfach auf „Koppeln“.
5. Verbinden Sie das Gerät



Drahtlose Multi-Mode-Verbindung

Störungsfreie drahtlose Optionen: Die intelligente Umschaltung zwischen Bluetooth 3.0, Bluetooth 5.0 und 2,4 GHz gewährleistet eine stabile kabellose Übertragung mit einer Reichweite von bis zu 10 Metern und einer 360°-Abdeckung. Sie können Ihre Maus auch dann verwenden, wenn kein USB-Anschluss vorhanden ist oder der Empfänger ausfällt.



Automatisches Umschalten zwischen mehreren Geräten

Wechseln Sie mit einem Klick automatisch zwischen 3 angeschlossenen Geräten (automatisches Pairing).



Einstellbarer 1600 DPI-Lasersensor

Mit dem einstellbaren DPI-Sensor wird die Genauigkeit nicht länger dem Zufall überlassen. Einstellbar von 800-1200-1600, so dass Sie ihn an Ihre Vorlieben anpassen können.

***Ergonomische kabellose Maus mit mehreren Anschlüssen**

Diese fortschrittliche kabellose Maus bietet überragenden Komfort und Funktionalität in einem eleganten, ansprechenden Design. Das Hauptmerkmal der kabellosen Multi-Connect-Verbindung - über die zuverlässige 2,4-GHz-Funkübertragung von QWARE, Bluetooth 3.0 oder Bluetooth 5.0 (Smart) - ermöglicht die gleichzeitige Verbindung mit bis zu 3 Geräten und das Umschalten zwischen ihnen (automatische Kopplung).

SPEZIFIKATIONEN:

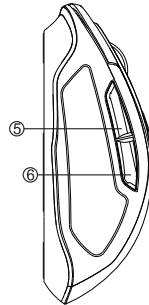
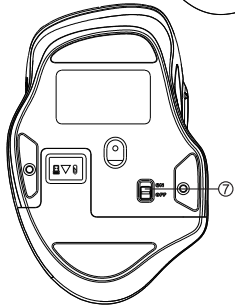
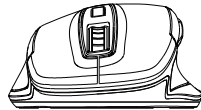
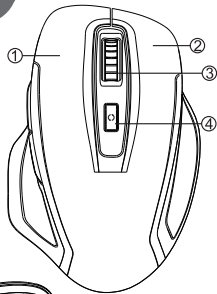
- Verbindung: Bluetooth® 3.0/5.0 oder 2,4 GHz Dongle USB-C
- DPI-Sensor: 800/1200/1600 DPI
- Technologie: optisch
- Batterien: 1x AA-Batterie (enthalten)
- Kabellose Reichweite: 10 Meter
- Geeignet für: Rechtshändige Benutzung

PACKUNGSGEHALT:

- Kabellose Maus (113x75x45mm)
- USB-C-Empfänger
- 1x AA-Batterie

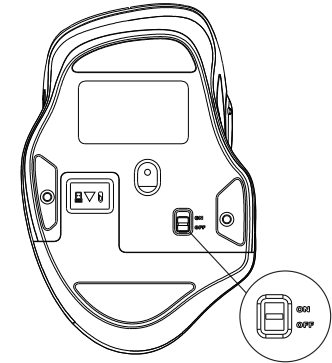
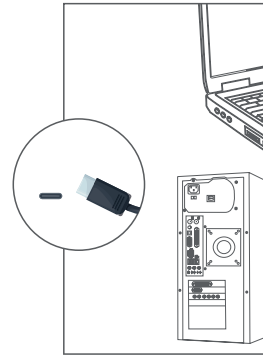
Requisiten

Erfordert PC/Mac mit USB-Anschluss. Kompatibel mit allen Windows- und Mac-Betriebssystemen.



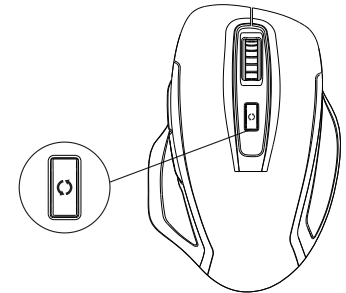
1. Venstre knap
2. Højre knap
3. Scrollhjul
4. Enhedsskifteknop
5. Fremad-knap
6. Tilbage-knap
7. Tænd/sluk-knap

Bemærk: Tryk på scrollhjulet + højre knap i 3 sekunder for at justere DPI.
 Bluetooth 3.0 navn: PCM-220 3.0
 Bluetooth 5.0 navn: PCM-220 5.0



2.4G-tilstand:

1. Indsæt Qware-modtageren
2. Tænd QW PCM-220BL
3. Den røde indikatorlampe er tændt
4. Forbind enheden



Bluetooth 3.0 og 5.0:

1. Tryk kort på omskifterknappen på undersiden af musen for at skifte til Bluetooth-tilstand.
2. 2 Bluetooth-kanaler, med henholdsvis grønne og blå indikatorlamper.
3. Hold derefter omskifterknappen på oversiden af musen nede i 3 sekunder, hvorefter indikatorlampen blinker hurtigt.
4. Find enheden PCM-220 3.0 eller PCM-220 5.0, og klik blot på "Par".
5. Forbind enheden



Trådløs multi-mode forbindelse

Problemfri trådløse muligheder: Den intelligente skift mellem Bluetooth 3.0, Bluetooth 5.0 og 2,4 GHz sikrer en stabil trådløs forbindelse med en rækkevidde på op til 10 meter og 360° dækning. Du kan også bruge musen, selv hvis der ikke er nogen USB-port tilgængelig, eller hvis modtageren svigter.



Automatisk skift mellem flere enheder

Skift automatisk mellem 3 tilsluttede enheder med ét klik (automatisk parring).



Justerbar 1600 DPI lasersensor

Med den justerbare DPI-sensor overlades præcisionen ikke længere til tilfældighederne. Justerbar fra 800-1200-1600, så du kan tilpasse den efter dine præferencer.

*Ergonomisk trådløs multi-connect mus

Denne avancerede trådløse mus tilbyder overlegen komfort og funktionalitet i et elegant og attraktivt design. Hovedfunktionen, den trådløse multi-connect forbindelse – via den pålidelige 2,4 GHz trådløse teknologi fra QWARE, Bluetooth 3.0 eller Bluetooth 5.0 (Smart) – gør det muligt at forbinde op til 3 enheder samtidig og skifte mellem dem (automatisk parring).

SPECIFIKATIONER:

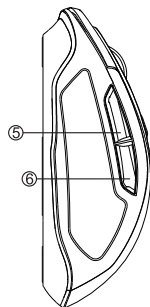
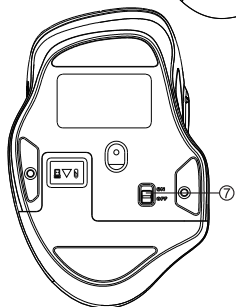
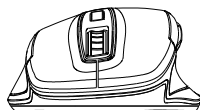
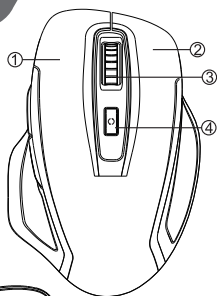
- Forbindelse: Bluetooth® 3.0/5.0 eller 2,4 GHz USB-C dongle
- DPI-sensor: 800/1200/1600 DPI
- Teknologi: optisk
- Batteri: 1 × AA-batteri (inkluderet)
- Trådløs rækkevidde: 10 meter
- Egnet til: højrehåndsbrug

PAKKEINDHOLD:

- Trådløs mus (113 × 75 × 45 mm)
- USB-C modtager
- 1 × AA-batteri

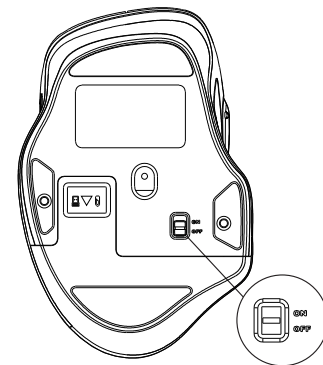
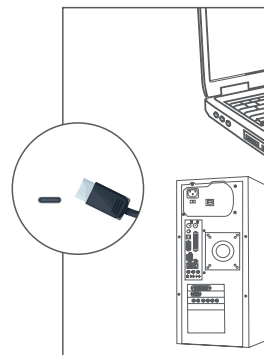
Krav

Kræver PC/Mac med USB-port. Kompatibel med alle Windows- og Mac-operativsystemer.



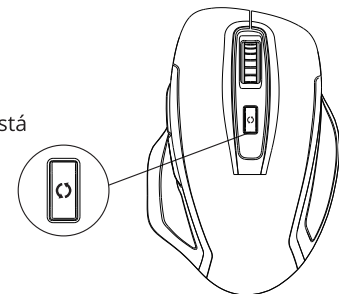
1. Botão esquerdo
2. Botão direito
3. Roda de scroll
4. Botão de mudança de dispositivo
5. Botão avançar
6. Botão retroceder
7. Interruptor ligar/desligar

Nota : Prima a roda de scroll + o botão direito durante 3 segundos para ajustar o DPI.
Nome Bluetooth 3.0: PCM-220 3.0
Nome Bluetooth 5.0: PCM-220 5.0



Modo 2.4G:

1. Insira o recetor Qware
2. Ligue o QW PCM-220BL
3. A luz indicadora vermelha está ligada
4. Ligue o dispositivo



Bluetooth 3.0 e 5.0:

1. Prima brevemente o botão de mudança na parte inferior do rato para mudar para o modo Bluetooth.
2. 2 canais Bluetooth, com luzes indicadoras verde e azul, respetivamente.
3. Em seguida, mantenha premido o botão de mudança na parte superior do rato durante 3 segundos; a luz indicadora começará a piscar rapidamente.
4. Procure o dispositivo PCM-220 3.0 ou PCM-220 5.0 e clique em "Emparelhar".
5. Ligue o dispositivo



Ligação sem fios multi-modo

Opções sem fios sem interferências: A comutação inteligente entre Bluetooth 3.0, Bluetooth 5.0 e 2,4 GHz garante uma transmissão sem fios estável com um alcance de até 10 metros e cobertura de 360°. Pode também utilizar o rato mesmo quando não existe uma porta USB disponível ou se o recetor falhar.



Comutação automática entre vários dispositivos

Altere automaticamente entre 3 dispositivos ligados com um clique (emparelhamento automático).



Sensor laser ajustável de 1600 DPI

Com o sensor DPI ajustável, a precisão deixa de ser uma questão de sorte. Ajustável de 800-1200-1600, permitindo adaptá-lo às suas preferências.

*Rato sem fios ergonómico multi-connect

Este rato sem fios avançado oferece elevado conforto e funcionalidade num design elegante e atrativo. A principal característica, a ligação sem fios multi-connect — através da fiável tecnologia sem fios QWARE de 2,4 GHz, Bluetooth 3.0 ou Bluetooth 5.0 (Smart) — permite ligar até 3 dispositivos em simultâneo e alternar entre eles (emparelhamento automático).

ESPECIFICAÇÕES:

- Ligação: Bluetooth® 3.0/5.0 ou dongle USB-C 2,4 GHz
- Sensor DPI: 800/1200/1600 DPI
- Tecnologia: ótica
- Bateria: 1 × AA (incluída)
- Alcance sem fios: 10 metros
- Adequado para: utilização com a mão direita

CONTEÚDO DA EMBALAGEM:

- Rato sem fios (113 × 75 × 45 mm)
- Recetor USB-C
- 1 × bateria AA

Requisitos

Requer PC/Mac com porta USB. Compatível com todos os sistemas operativos Windows e Mac.

UK - GENERAL INFORMATION

Model number: QW PCM-220

Designed & produced by Pirox International B.V., Linatebaan 101, 3045 AH Rotterdam, The Netherlands. Specifications, colours and contents may vary from illustrations. Copyright 2026 Pirox International B.V.. All rights reserved.



CONFORMITY INFORMATION

Hereby, Pirox International B.V. declares that this radio equipment product is in compliance with Directive 2004/108/EC RoHS 2011/65/EU and all other applicable EU Regulations. The full text of the EU declaration of conformity is available at the following internet address: <https://www.qware.nl/doc>

Operating frequency band: 2402 to 2480 MHz

Maximum radio-frequency power transmitted: 4.27 dBm / 2.67 mW

DISPOSAL OF THE DEVICE

The symbol above and on the product means that the product is classed as Electrical or Electronic equipment and should not be disposed with other household or commercial waste at the end of its useful life. The Waste of Electrical and Electronic Equipment (WEEE) Directive has been put in place to recycle products using best available recovery and recycling techniques to minimise the impact on the environment, treat any hazardous substances and avoid the increasing landfill. Contact local authorities for information on the correct disposal of Electrical or Electronic equipment.

WARNING

Always follow all instructions and warnings closely. Do not disassemble or modify. Do not open or repair the device yourself. Do not expose to liquids. Do not use or store in damp, humid or wet environments. Do not expose to excessive heat or open fire. Avoid abrupt changes in temperature. Do not burn or incinerate. Do not dispose of the device together with other waste. To avoid possible environmental pollution, the device must be disposed of at a recycling centre.

NL - ALGEMENE INFORMATIE

Modelnummer: QW PCM-220

Ontworpen en geproduceerd door Pirox International B.V., Linatebaan 101, 3045 AH Rotterdam, Nederland. Specificaties, kleuren en inhoud kunnen afwijken van de illustraties. Copyright 2026 Pirox International B.V. Alle rechten voorbehouden.



CONFORMITEITSINFORMATIE

Hierbij verklaart Pirox International B.V. dat dit radioapparatuurproduct voldoet aan Richtlijn 2004/108/EG, RoHS 2011/65/EU en alle andere toepasselijke EU-regelgeving. De volledige tekst van de EU-conformiteitsverklaring is beschikbaar op het volgende internetadres: <https://www.qware.nl/doc>

Frequentieband: 2402 tot 2480 MHz

Maximaal uitgezonden radiofrequentievermogen: 4,27 dBm / 2,67 mW

VERWIJDERING VAN HET APPARAAT

Het symbool hierboven en op het product betekent dat het product is geclassificeerd als elektrische of elektronische apparatuur en aan het einde van zijn levensduur niet samen met ander huishoudelijk of commercieel afval mag worden weggegooid. De Richtlijn Afgedankte Elektrische en Elektronische Apparatuur (AEEA / WEEE) is ingevoerd om producten te recyclen

met behulp van de best beschikbare terugwinings- en recyclingtechnieken, om de impact op het milieu te minimaliseren, gevaarlijke stoffen te behandelen en de hoeveelheid stortafval te verminderen. Neem contact op met de lokale autoriteiten voor informatie over de juiste verwijdering van elektrische of elektronische apparatuur.

WAARSCHUWING

Volg altijd alle instructies en waarschuwingen nauwkeurig op. Demonteer of wijzig het product niet. Open of repareer het apparaat niet zelf. Stel het apparaat niet bloot aan vloeistoffen. Gebruik of bewaar het apparaat niet in vochtige of natte omgevingen. Stel het apparaat niet bloot aan overmatige hitte of open vuur. Vermijd plotselinge temperatuurveranderingen. Verbrand of incinerer het apparaat niet. Gooi het apparaat niet weg met ander afval. Om mogelijke milieuvuiling te voorkomen, moet het apparaat worden afgevoerd naar een recyclingcentrum.

FR - INFORMATIONS GÉNÉRALES

Numéro de modèle : QW PCM-220

Conçu et fabriqué par Pirox International B.V., Linatebaan 101, 3045 AH Rotterdam, Pays-Bas. Les spécifications, les couleurs et le contenu peuvent différer des illustrations. Copyright 2026 Pirox International B.V. Tous droits réservés.



INFORMATIONS DE CONFORMITÉ

Par la présente, Pirox International B.V. déclare que cet équipement radio est conforme à la Directive 2004/108/CE, RoHS 2011/65/EU ainsi qu'à toutes les autres réglementations applicables de l'Union européenne. Le texte complet de la déclaration de conformité UE est disponible à l'adresse internet suivante : <https://www.qware.nl/doc>

Bande de fréquence : 2402 à 2480 MHz

Puissance maximale de radiofréquence transmise : 4,27 dBm / 2,67 mW



ÉLIMINATION DE L'APPAREIL

Le symbole ci-dessus et présent sur le produit indique que le produit est classé comme équipement électrique ou électronique et ne doit pas être jeté avec les déchets ménagers ou commerciaux à la fin de sa durée de vie. La Directive relative aux déchets d'équipements électriques et électroniques (DEEE / WEEE) a été mise en place afin de recycler les produits en utilisant les meilleures techniques de récupération et de recyclage disponibles, de réduire l'impact sur l'environnement, de traiter les substances dangereuses et d'éviter l'augmentation des déchets en décharge. Contactez les autorités locales pour obtenir des informations sur la mise au rebut appropriée des équipements électriques ou électroniques.

AVERTISSEMENT

Respectez toujours attentivement toutes les instructions et avertissements. Ne démontez pas et ne modifiez pas le produit. N'ouvrez pas et ne réparez pas l'appareil vous-même. N'exposez pas l'appareil à des liquides. N'utilisez pas et ne stockez pas l'appareil dans des environnements humides ou mouillés. N'exposez pas l'appareil à une chaleur excessive ou à une flamme nue. Évitez les changements brusques de température. Ne brûlez pas et n'incinerez pas l'appareil. Ne jetez pas l'appareil avec d'autres déchets. Afin d'éviter toute pollution environnementale, l'appareil doit être déposé dans un centre de recyclage.



DE - ALLGEMEINE INFORMATIONEN

Modellnummer: QW PCM-220

Entworfen und produziert von Pirox International B.V., Linatebaan 101, 3045 AH Rotterdam, Niederlande. Spezifikationen, Farben und Inhalt können von den Abbildungen abweichen. Copyright 2026 Pirox International B.V. Alle Rechte vorbehalten.



KONFORMITÄTSINFORMATIONEN

Hiermit erklärt Pirox International B.V., dass dieses Funkgerät den Anforderungen der Richtlinie 2004/108/EG, RoHS 2011/65/EU sowie allen anderen anwendbaren EU-Vorschriften entspricht. Der vollständige Text der EU-Konformitätserklärung ist unter folgender Internetadresse verfügbar: <https://www.qware.nl/doc>
Frequenzband: 2402 bis 2480 MHz
Maximale übertragene Funkfrequenzleistung: 4,27 dBm / 2,67 mW

ENTSORGUNG DES GERÄTS

Das oben dargestellte Symbol sowie das Symbol auf dem Produkt bedeuten, dass das Produkt als elektrisches oder elektronisches Gerät eingestuft ist und am Ende seiner Lebensdauer nicht zusammen mit anderem Haushalts- oder Gewerbeabfall entsorgt werden darf. Die Richtlinie über Elektro- und Elektronik-Altgeräte (WEEE) wurde eingeführt, um Produkte mithilfe der besten verfügbaren Rückgewinnungs- und Recyclingtechniken zu recyceln, um die Auswirkungen auf die Umwelt zu minimieren, gefährliche Stoffe zu behandeln und die zunehmende Deponierung von Abfällen zu vermeiden. Wenden Sie sich an die örtlichen Behörden, um Informationen über die ordnungsgemäße Entsorgung von elektrischen oder elektronischen Geräten zu erhalten.

WARNUNG

Befolgen Sie stets alle Anweisungen und Warnhinweise sorgfältig. Zerlegen oder verändern Sie das Produkt nicht. Öffnen oder reparieren Sie das Gerät nicht selbst. Setzen Sie das Gerät keinen Flüssigkeiten aus. Verwenden oder lagern Sie das Gerät nicht in feuchten oder nassen Umgebungen. Setzen Sie das Gerät keiner übermäßigen Hitze oder offenem Feuer aus. Vermeiden Sie plötzliche Temperaturänderungen. Verbrennen oder verbrennen Sie das Gerät nicht. Entsorgen Sie das Gerät nicht zusammen mit anderem Abfall. Um mögliche Umweltverschmutzung zu vermeiden, muss das Gerät bei einer Recyclingstelle entsorgt werden.

DK - GENERELLE OPLYSNINGER

Modelnummer: QW PCM-220

Designet og produceret af Pirox International B.V., Linatebaan 101, 3045 AH Rotterdam, Nederlandene. Specifikationer, farver og indhold kan afvige fra illustrationerne. Copyright 2026 Pirox International B.V. Alle rettigheder forbeholdes.

OVERENSSTEMMELSESOPLYSNINGER

Hermed erklærer Pirox International B.V., at dette radioudstyr er i overensstemmel-
se med direktiv 2004/108/EF, RoHS 2011/65/EU samt alle andre gældende
EU-bestemmelser. Den fulde tekst af EU-overensstemmelseserklæringen er
tilgængelig på følgende internetadresse: <https://www.qware.nl/doc>
Frekvensbånd: 2402 til 2480 MHz
Maksimal radiosendestyrke: 4,27 dBm / 2,67 mW

BORTSKAFFELSE AF ENHEDEN

Symboler ovenfor og på produktet betyder, at produktet er klassificeret som elektrisk eller

elektronisk udstyr og ikke må bortskaffes sammen med andet husholdnings- eller erhvervsaffald ved slutningen af dets levetid. Direktivet om affald af elektrisk og elektronisk udstyr (WEEE) er indført for at genanvende produkter ved hjælp af de bedste tilgængelige genvindings- og genanvendelsesteknikker, for at minimere påvirkningen af miljøet, behandle farlige stoffer og undgå stigende deponering af affald. Kontakt de lokale myndigheder for information om korrekt bortskaffelse af elektrisk eller elektronisk udstyr.

ADVARSEL

Følg altid alle instruktioner og advarsler nøje. Undlad at adskille eller modificere enheden. Åbn eller reparer ikke enheden selv. Udsæt ikke enheden for væsker. Brug eller opbevar ikke enheden i fugtige eller våde omgivelser. Udsæt ikke enheden for overdreven varme eller åben ild. Undgå pludselige temperaturændringer. Brænd eller incinerer ikke enheden. Bortskaf ikke enheden sammen med andet affald. For at undgå mulig miljøforurening skal enheden afleveres på en genbrugsstation.

PT - INFORMAÇÕES GERAIS

Número do modelo: QW PCM-220

Concebido e produzido por Pirox International B.V., Linatebaan 101, 3045 AH Rotterdam, Países Baixos. As especificações, cores e conteúdo podem diferir das ilustrações. Copyright 2026 Pirox International B.V. Todos os direitos reservados.



INFORMAÇÕES DE CONFORMIDADE

A Pirox International B.V. declara que este equipamento de rádio está em conformidade com a Diretiva 2004/108/CE, RoHS 2011/65/EU e todas as outras regulamentações aplicáveis da União Europeia. O texto completo da declaração de conformidade da UE está disponível no seguinte endereço de internet: <https://www.qware.nl/doc>
Banda de frequência: 2402 a 2480 MHz
Potência máxima de radiofrequência transmitida: 4,27 dBm / 2,67 mW

ELIMINAÇÃO DO DISPOSITIVO

O símbolo acima e presente no produto indica que o produto é classificado como equipamento elétrico ou eletrônico e não deve ser eliminado juntamente com outros resíduos domésticos ou comerciais no final da sua vida útil. A Diretiva de Resíduos de Equipamentos Elétricos e Eletrônicos (WEEE) foi implementada para reciclar produtos utilizando as melhores técnicas de recuperação e reciclagem disponíveis, de forma a minimizar o impacto no ambiente, tratar substâncias perigosas e evitar o aumento de resíduos em aterro. Contacte as autoridades locais para obter informações sobre a eliminação correta de equipamentos elétricos ou eletrônicos.

AVISO

Siga sempre cuidadosamente todas as instruções e avisos. Não desmonte nem modifique o produto. Não abra nem repare o dispositivo por sua conta. Não exponha o dispositivo a líquidos. Não utilize nem armazene o dispositivo em ambientes húmidos ou molhados. Não exponha o dispositivo a calor excessivo ou fogo aberto. Evite mudanças bruscas de temperatura. Não queime nem incinere o dispositivo. Não elimine o dispositivo juntamente com outros resíduos. Para evitar possível poluição ambiental, o dispositivo deve ser eliminado num centro de reciclagem.

EN - The packaging materials have been selected for their environmental friendliness and are recyclable. Dispose of packaging materials which are no longer needed in accordance with applicable local regulations. **NL** - De verpakkingsmaterialen zijn geselecteerd op basis van hun milieuvriendelijkheid en zijn recyclebaar. Verpakkingsmateriaal dat niet meer nodig is, dient volgens toepasselijke plaatselijke voorschriften afgevoerd te worden. **FR** - Les matériaux d'emballage ont été sélectionnés pour leur respect de l'environnement et sont recyclables. Éliminer les matériaux d'emballage qui ne sont plus nécessaires conformément aux réglementations locales applicables. **DE** - Die Verpackungsmaterialien wurden aufgrund ihrer Umweltfreundlichkeit ausgewählt und sind recycelbar. Bitte entsorgen Sie nicht mehr benötigte Verpackungsmaterialien gemäß den nationalen und lokalen Gesetzen und Vorschriften. **DK** - Emballagematerialerne er udvalgt på grund af deres miljøvenlighed og kan genanvendes. Bortskaf emballagematerialer, som ikke længere er nødvendige, i overensstemmelse med gældende lokale regler. **PT** - Os materiais de embalagem foram selecionados pela sua sustentabilidade ambiental e são recicláveis. Elimine os materiais de embalagem que já não são necessários de acordo com os regulamentos locais aplicáveis.

ART. CODE:
QW PCM-220BL



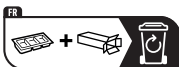
ART. CODE:
QW PCM-220BU



Designed & produced by Pirox International B.V.:
Linatebaan 101, 3045 AH, Rotterdam, The Netherlands
info@pirox.nl • www.qware.nl • Made in China

The Bluetooth® word mark is registered trademark owned by the Bluetooth SIG, Inc..
Specifications, colours and contents may vary from illustrations.

| PACKAGING RECYCLING | PRODUCT RECYCLING |
|---------------------|-------------------|
| Box/Tray | Battery |
| Paperboard | Alkaline |
| 20 PAP | 9 Alkaline |



Points de collecte sur www.quartierdemercatoberts.fr
Privilégiez la réparation ou le don de votre appareil!

MORE INFO



FSC
www.fsc.org

RECYCLED

Packaging made from recycled material

FSC® C137900